



Verklarende risico- en beschermende factoren van OTS-trajecten bij gezinnen met een LVB in Amsterdam en omstreken

T. Sterenberg^{1,2*}, M. van Nieuwenhuijzen^{1,2}, I.B. Wissink³, & G.J.J.M. Stams¹
¹ Forensische Orthopedagogiek, Universiteit van Amsterdam
² Expect Jeugd, Amsterdam
³ Sociale Wetenschappen, Utrecht Universiteit

Gepresenteerd op:
30 maart 2023



INLEIDING/ACHTERGROND

Kinderen (van ouders) met een LVB hebben door de multi-problematiek van het gezin een verhoogd risico op ontwikkelingsachterstanden, en komen relatief vaak in aanraking met jeugdzorg en jeugdbescherming.

De landelijke organisaties William Schrikker Stichting Jeugdbescherming & Jeugdreclassering (WSS JBJR) en De Jeugd- en Gezinsbeschermers (DJGB) zijn gecertificeerde instellingen die toezien op de veiligheid van jeugdigen (uit gezinnen met LVB) in het gedwongen kader. Een ondertoezichtstelling (OTS) is enorm ingrijpend voor deze gezinnen. Daarnaast stijgen de kosten van specialistische jeugdhulp en GI in Amsterdam. Daarom is het van belang om te onderzoeken wat het effect van de OTS is op de veiligheid van de jeugdige, zodat we met de verzamelde kennis beter in staat zijn langdurige complexe trajecten te voorkomen of terug te dringen.

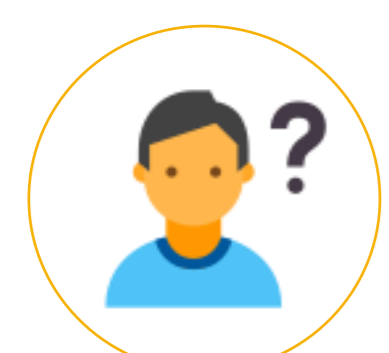
Omdat er nauwelijks iets bekend is over predictoren en de effecten van OTS trajecten, en zeker niet voor jeugdigen (van ouders) met LVB, worden in dit project de **predictoren** en **effecten** van OTS trajecten bij deze groep onderzocht en vergeleken met niet-LVB jeugdigen in regio Amsterdam en omstreken.

METHODE

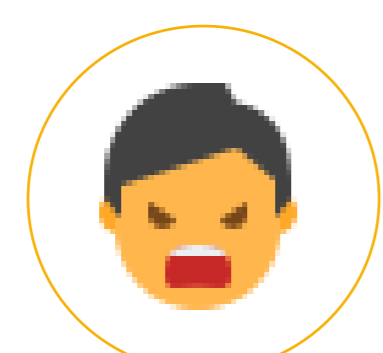
Procedure

- N = 353 jeugdigen in de leeftijd van 0 - 18 jaar met een OTS, gemiddelde leeftijd = 9.3 jaar ($M = 3396.45$ dagen, $SD = 2039.14$).
- Afgesloten cliëntdossiers.
- Gestructureerd codeersysteem bij aanvang en bij afsluiting van de OTS (Sterenberg et al., in press).
- Data-analyse: gepaarde t-toetsen, chi-kwadraattoetsen, lineaire regressie analyses, logistische regressie analyses en repeated measures ANOVA.

Kind-, ouder- en hulpverlenerskenmerken



LVB jeugdige
24% | 0% | 49%



Gedragsproblemen
55% | 75% | 77%



Psychiatrische problemen
27% | 33% | 46%



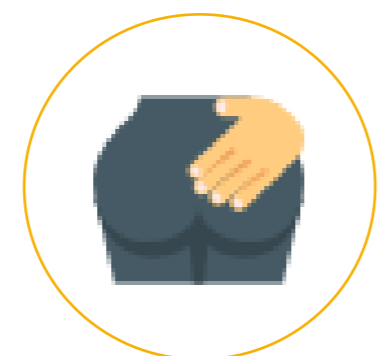
Middelenmisbruik
8% | 13% | 13%



Mishandeling
55% | 74% | 58%



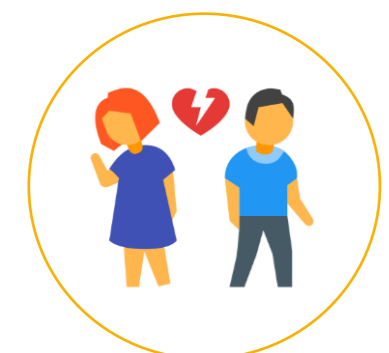
Verwaarlozing
93% | 58% | 82%



Seksueel misbruik
12% | 8% | 20%



Huiselijk geweld
75% | 79% | 72%



Scheiding ouders
81% | 84% | 70%



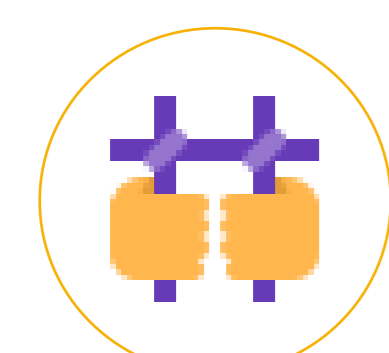
LVB Ouders
97% | 0% | 72%



Psychiatrische problemen ouders
63% | 52% | 67%



Middelenmisbruik ouders
33% | 39% | 41%



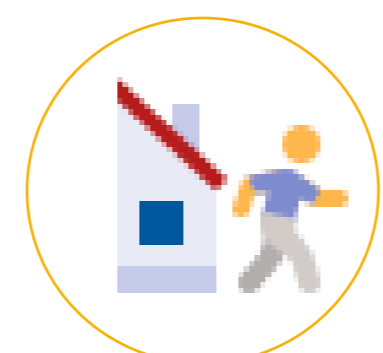
Gevangenis ouders
13% | 13% | 11%



Traumatisch verleden ouders
76% | 46% | 58%



Wisselingen jeugdzorgwerkers
 $M=1.36$ ($r = 0 - 6$)
 $M=1.70$ ($r = 0 - 7$)
 $M=1.64$ ($r = 0 - 7$)

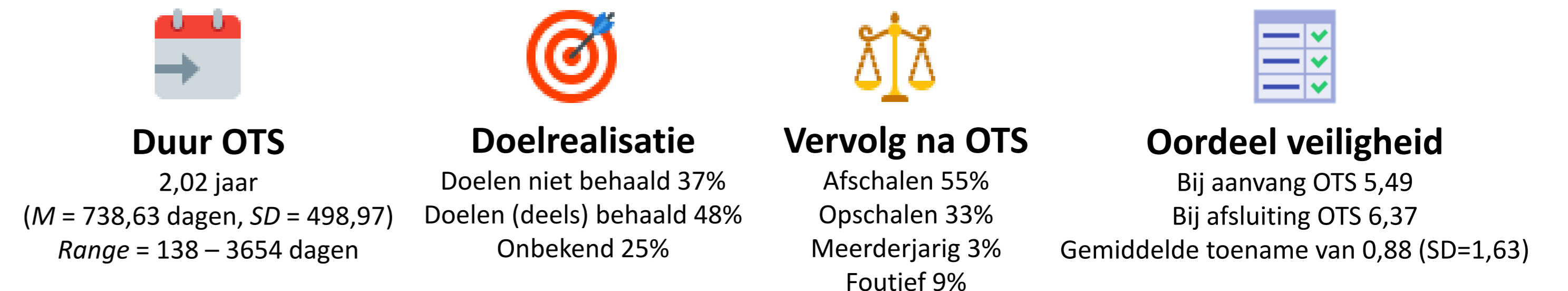


UHP jeugdige
45% | 22% | 50%

Gezinnen met LVB in Amsterdam ($N = 67$) | Gezinnen zonder LVB in Amsterdam ($N = 128$) | Gezinnen met LVB, landelijk ($N = 158$)

RESULTATEN

OTS trajecten bij gezinnen met LVB in Amsterdam



Gezinnen met LVB in Amsterdam – Gezinnen zonder LVB in Amsterdam



Kind-, ouder-, en hulpverlenerskenmerken als predictor van uitkomsten van de OTS

	Gezinnen met LVB Amsterdam	Gezinnen zonder LVB Amsterdam	Gezinnen met LVB landelijk
Duur OTS	<ul style="list-style-type: none"> • Gevangenis ouders* • Wisselingen JZW* 	<ul style="list-style-type: none"> • Mishandeling* • Huiselijk geweld† • Scheiding* • Wisselingen JZW*** 	<ul style="list-style-type: none"> • Middelenmisbruik jeugdige* • Seksueel misbruik** • Psychiatrische problemen ouders† • Wisselingen JZW*** • UHP***
Doel realisatie	-	-	<ul style="list-style-type: none"> • Middelenmisbruik jeugdige* • Seksueel misbruik*
Vervolg na OTS	<ul style="list-style-type: none"> • Psychiatrische problemen jeugdige† • Middelenmisbruik jeugdige* • Mishandeling* • Seksueel misbruik* • Psychiatrische problemen ouders† • Traumatisch verleden ouders* • UHP*** 	<ul style="list-style-type: none"> • Psychiatrische problemen jeugdige* • Middelenmisbruik jeugdige*** • Traumatisch verleden ouders* • UHP*** 	<ul style="list-style-type: none"> • LVB jeugdige* • Psychiatrische problemen jeugdige† • Middelenmisbruik jeugdige** • Verwaarlozing† • Seksueel misbruik** • Huiselijk geweld† • LVB ouders† • Psychiatrische problemen ouders* • UHP***
Verandering in veiligheid	<ul style="list-style-type: none"> • Gedragsproblemen jeugdige† • Seksueel misbruik** • Huiselijk geweld* 	-	<ul style="list-style-type: none"> • Seksueel misbruik* • Scheiding ouders† • LVB Ouders†

† $p < .10$. * $p < .05$. ** $p < .01$. *** $p < .001$.

CONCLUSIE

- De eerste resultaten laten zien dat zowel kind- ouder als hulpverlenerskenmerken de uitkomsten van de OTS voorspellen. Het lijkt erop dat dit verschilt voor gezinnen met LVB en zonder LVB. Meer onderzoek is nodig.
- Kennis delen met praktijk voor ontwikkeling van methodiek en tools.
- Resultaten in (interne) opleidingen voor jeugdbeschermers en gedragswetenschappers.
- Deze studie is een eerste stap in het verbeteren van de effectiviteit van een kinderbeschermingsmaatregel.



Sterenberg et al. (in press).
Child Maltreatment



<https://www.linkedin.com/in/tessel-sterenberg/>
*Contactgegevens auteur. e-mailadres: tsterenberg@pvj.nl
www.expectjeugd.nl/onderzoek



De Jeugd- & Gezinsbeschermers



William Schrikker
Jeugdbescherming & Jeugdreclassering



Expect Jeugd
Expertisecentrum
Partners voor Jeugd



UNIVERSITEIT VAN AMSTERDAM